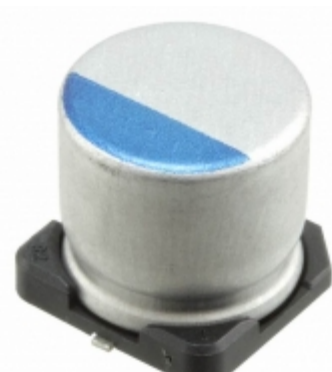


PCV1D331MCL2GS



Obrázky jsou pouze orientační.
Podrobné informace o produktu naleznete v části Technické údaje produktu.
Koupit PCV1D331MCL2GS s důvěrou od Component-World.HK, 1 rok záruka



Part Number: [PCV1D331MCL2GS](#)
Výrobce: [Nichicon](#)
Popis: CAP ALUM POLY 330UF 20% 20V SMD
Datový list: [PCV Series Datasheet](#)
[Chip Type Tape Spec](#)
[Polymer Aluminum Land, Reflow](#)

RoHS Status: Bez olova / V souladu RoHS
Ship From: Hong Kong
Shipment Way: DHL/Fedex/TNT/UPS/EMS

[Request For Quotation](#)

PARAMETR PRODUKTU

Part Number	PCV1D331MCL2GS	Výrobce	Nichicon
Popis	CAP ALUM POLY 330UF 20% 20V SMD	Stav volného vedení / RoHS	Bez olova / V souladu RoHS
Dostupné množství	58833 pcs	Datový list	PCV Series Datasheet Chip Type Tape Spec Polymer Aluminum Land, Reflow
Kategorie	Kondenzátory	Napětí - Jmenovitá	20V
Typ	Polymer	Tolerance	±20%
Povrchová montáž Land Velikost	0.406" L x 0.406" W (10.30mm x 10.30mm)	Velikost / Rozměry	0.394" Dia (10.00mm)
Série	PCV	Ripple Current @ Vysoká frekvence	3.8A @ 100kHz
hodnocení	-	Obal	Tape & Reel (TR)
Paket / krabice	Radial, Can - SMD	Ostatní jména	493-4536-2
Provozní teplota	-55°C ~ 105°C	Typ montáže	Surface Mount
Úroveň citlivosti na vlhkost (MSL)	1 (Unlimited)	Výrobní standardní doba výroby	17 Weeks
Životnost @ Temp.	3000 Hrs @ 105°C	Rozestup vývodů	-
Stav volného vedení / RoHS	Lead free / RoHS Compliant	Výška - Sedící (Max)	0.394" (10.00mm)
ESR (Equivalent Resistance Series)	22 mOhm	Detailní popis	330µF 20V Aluminum Polymer Capacitor Radial, Can - SMD 22 mOhm 3000 Hrs @ 105°C
kapacitní	330µF	Aplikace	General Purpose

Component-World.com je spolehlivý distributor elektronických součástek. Specializujeme se na všechny elektronické komponenty řady Nichicon. Máme 58833 kusy Nichicon PCV1D331MCL2GS na skladě dostupných. Vyžádejte si citát z distributora součástí elektroniky na Component-World.com, náš prodejní tým vás bude kontaktovat do 24 hodin.

RFQ Email: info@Components-World.com

SOUVISEJÍCÍ PRODUKTY

	Část#: PCV1D221MCL1GS Popis: CAP ALUM POLY 220UF 20% 20V SMD	Výrobci: Nichicon	Dotaz
	Část#: PCV1D181MCL2GS Popis: CAP ALUM POLY 180UF 20% 20V SMD	Výrobci: Nichicon	Dotaz
	Část#: PCV1D471MCL2GS Popis: CAP ALUM POLY 470UF 20% 20V SMD	Výrobci: Nichicon	Dotaz
	Část#: PCV1E121MCL6GS Popis: CAP ALUM POLY 120UF 20% 25V SMD	Výrobci: Nichicon	Dotaz
	Část#: PCV1D271MCL2GS Popis: CAP ALUM POLY 270UF 20% 20V SMD	Výrobci: Nichicon	Dotaz
	Část#: PCV1E121MCL1GS Popis: CAP ALUM POLY 120UF 20% 25V SMD	Výrobci: Nichicon	Dotaz
	Část#: PCV1D680MCL1GS Popis: CAP ALUM POLY 68UF 20% 20V SMD	Výrobci: Nichicon	Dotaz
	Část#: PCV1D470MCL1GS Popis: CAP ALUM POLY 47UF 20% 20V SMD	Výrobci: Nichicon	Dotaz
	Část#: PCV1D151MCL1GS Popis: CAP ALUM POLY 150UF 20% 20V SMD	Výrobci: Nichicon	Dotaz
	Část#: PCV1D221MCL7GS Popis: CAP ALUM POLY 220UF 20% 20V SMD	Výrobci: Nichicon	Dotaz
	Část#: PCV1E181MCL1GS Popis: CAP ALUM POLY 180UF 20% 25V SMD	Výrobci: Nichicon	Dotaz
	Část#: PCV1D560MCL2GS Popis: CAP ALUM POLY 56UF 20% 20V SMD	Výrobci: Nichicon	Dotaz
	Část#: PCV1E151MCL1GS Popis: CAP ALUM POLY 150UF 20% 25V SMD	Výrobci: Nichicon	Dotaz
	Část#: PCV1D151MCL6GS Popis: CAP ALUM POLY 150UF 20% 20V SMD	Výrobci: Nichicon	Dotaz
	Část#: PCV1D331MCL1GS Popis: CAP ALUM POLY 330UF 20% 20V SMD	Výrobci: Nichicon	Dotaz
	Část#: PCV1D101MCL2GS Popis: CAP ALUM POLY 100UF 20% 20V SMD	Výrobci: Nichicon	Dotaz
	Část#: PCV1E151MCL2GS Popis: CAP ALUM POLY 150UF 20% 25V SMD	Výrobci: Nichicon	Dotaz
	Část#: PCV1C820MCL2GS Popis: CAP ALUM POLY 82UF 20% 16V SMD	Výrobci: Nichicon	Dotaz
	Část#: PCV1E151MCL7GS Popis: CAP ALUM POLY 150UF 20% 25V SMD	Výrobci: Nichicon	Dotaz
	Část#: PCV1D271MCL1GS Popis: CAP ALUM POLY 270UF 20% 20V SMD	Výrobci: Nichicon	Dotaz

Související klíčová slova pro **PCV1D331MCL2GS**

Nichicon PCV1D331MCL2GS.	PCV1D331MCL2GS distributor	PCV1D331MCL2GS dodavatel	PCV1D331MCL2GS Cena
PCV1D331MCL2GS Stáhnout datasheet.	PCV1D331MCL2GS Datasheet.	PCV1D331MCL2GS Stock.	koupit PCV1D331MCL2GS.
Nichicon PCV1D331MCL2GS.			